

**ANHAR** INDUSTRIAL GROUP

The background features a white upper section and a grey lower section, separated by a wavy blue line. Below the grey section, there are two more wavy lines, one yellow and one blue, creating a layered, abstract design.

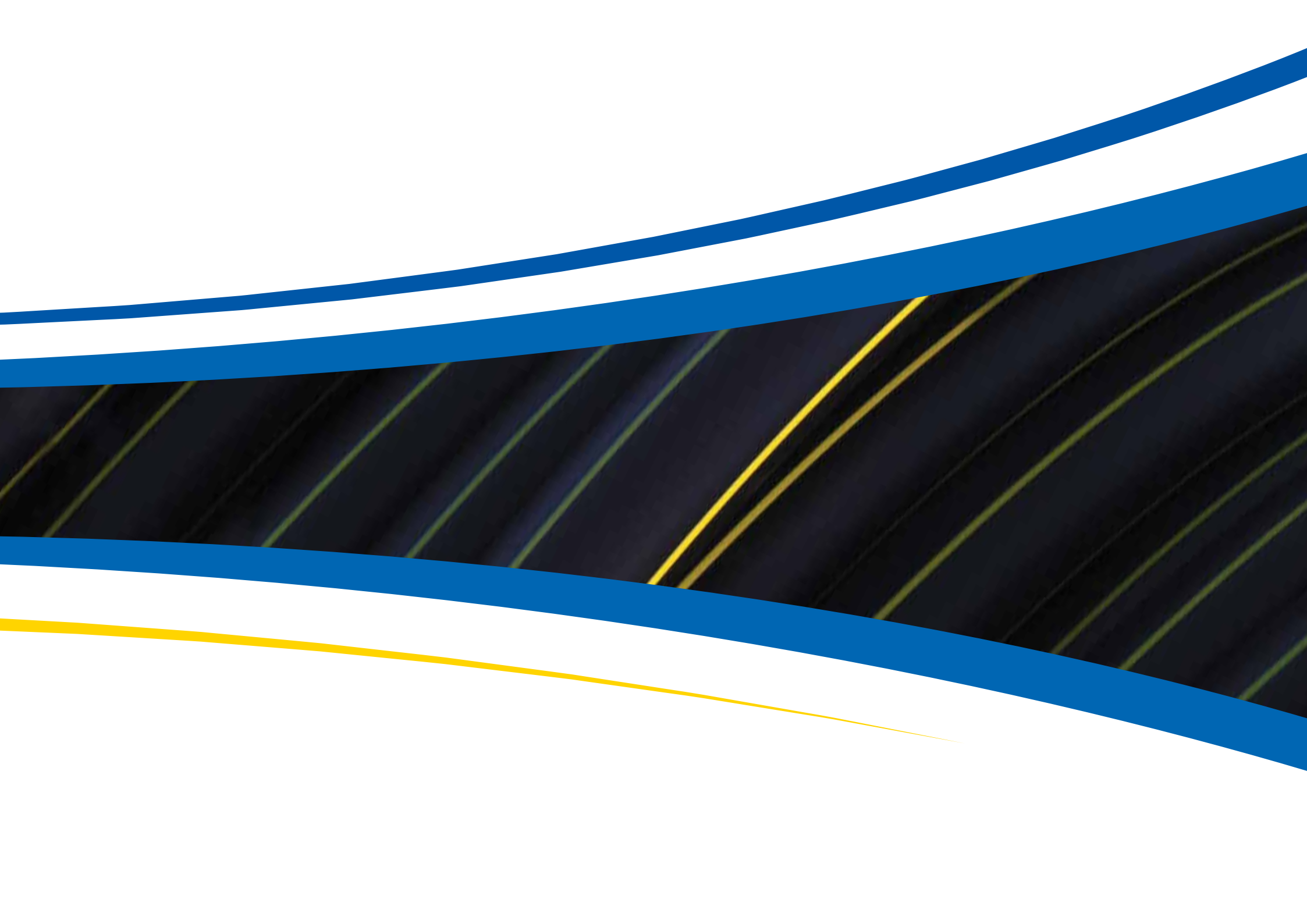






## فهرست

۸	مقدمه
۱۰	انهار حیات کرمان
۲۸	تولیدی انهار اتصال
۴۲	آزمایشگاه های تخصصی انهار





انہار  
گروه صنعتی



بسمه تعالی

شرکت انهار حیات کرمان با هدف خدمت به سازندگی و خودکفایی کشور در سال ۱۳۸۳ پای به عرصه تولید نهاد و توانست با برخورداری از دانش روز و تخصص لازم در کمترین زمان نقش موثری در ایجاد زیرساختهای کشور در بخش های آبرسانی، گاز رسانی و همچنین کشاورزی ایفا نماید.

در همین راستا در برنامه های توسعه خود و بمنظور ارتقا کیفیت و بهره مندی از تکنولوژی جوش اقدام به کسب دانش فنی اتصالات پلی اتیلن الکتروفیوژن و شیرآلات جهت انواع شبکه های پلی اتیلن کشور نمود که این امر در سال ۱۳۸۶ با تاسیس شرکت تولیدی انهار اتصال محقق گردید و هم اکنون این گروه با بهره گیری از دانش فنی کارآمد و ماشین آلات مدرن، آزمایشگاههای کامل مجهز به تجهیزات روز دنیا و دارا بودن انواع اعتبار نامه ها و گواهینامه ها از مراجع ذیصلاح دولتی، بین المللی و همچنین نشان ملی استاندارد ایران جهت کالاهای تولیدی و با همراهی نیروهای متخصص جوان و بومی، مفتخر به خدمت به سازندگی کشور عزیزمان ایران در همه بخشها از جمله اشتغال، اقتصاد و زیر ساختهای مورد نیاز کشور، می باشد.

توان تخصصی، سبد محصولات، تعهد و تفکر هدفمند و خیرخواهانه و توسعه کمی و کیفی محصولات تولیدی، رضایت مشتریان را در طی این سالیان به همراه داشته است.



ANHAR HAYAT KERMAN Co.



ANHAR ETESAL Mfg. Co.



## نشان ها و گواهینامه ها:

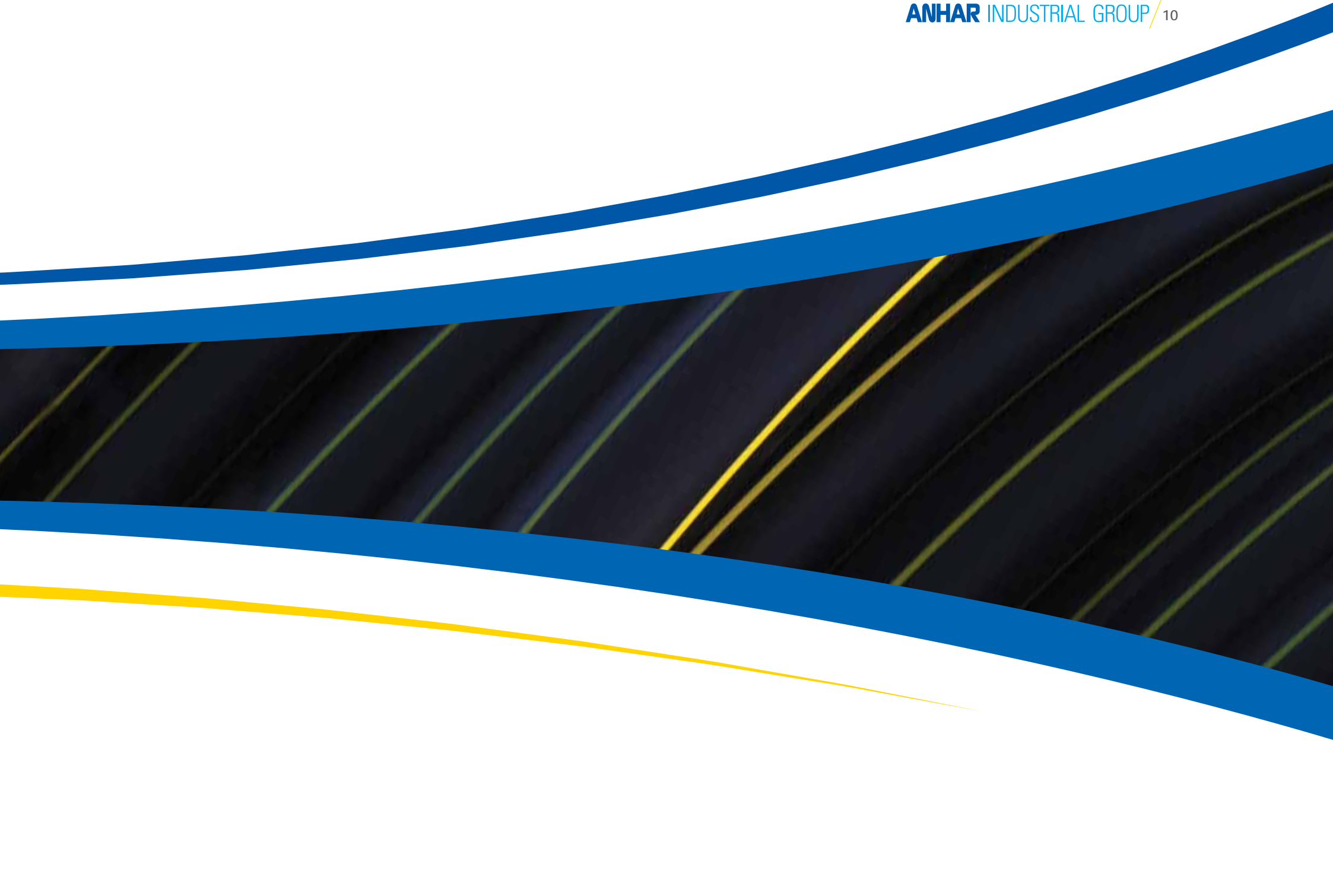


- ۱- دارنده نشان ملی استاندارد ایران برای کلیه محصولات تولیدی
- ۲- گرید A از وزارت جهاد کشاورزی
- ۳- دارنده تائیدیه تولید لوله، اتصالات و شیرآلات پلی اتیلن گازرسانی از شرکت ملی گاز ایران
- ۴- دارنده تائیدیه تولید لوله، اتصالات پلی اتیلن آبرسانی از وزارت نیرو
- ۵- گواهینامه تایید صلاحیت آزمایشگاه (ISO / IEC 17025) از مرکز ملی تایید صلاحیت ایران
- ۶- دارنده تائیدیه آزمایشگاه همکار از مرکز توسعه مکانیزاسیون وزارت جهاد کشاورزی
- ۷- گواهینامه بین المللی مدیریت تضمین کیفیت (ISO 9001) از شرکت ACM انگلستان
- ۸- گواهینامه بین المللی مدیریت زیست محیطی (ISO 14001) از شرکت ACM انگلستان
- ۹- گواهینامه بین المللی مدیریت ایمنی و بهداشت (ISO 18001) از شرکت ACM انگلستان
- ۱۰- گواهینامه بین المللی مدیریت کیفیت در صنایع نفت، گاز و پتروشیمی (ISO/ TS 29001) از شرکت ACM انگلستان

## افتخارات



- ۱- انتخاب واحد نمونه کشوری در تولید برتر در سال حماسه سیاسی، حماسه اقتصادی
- ۲- انتخاب واحد نمونه موسسه استاندارد و تحقیقات صنعتی ایران در سال حماسه سیاسی، حماسه اقتصادی
- ۳- کسب عنوان چهره ماندگار صنعت، معدن و تجارت ایران در سال حماسه سیاسی، حماسه اقتصادی
- ۴- کسب عنوان چهره ماندگار صنعت، معدن و تجارت ایران در سال حمایت از تولید ملی، کار و سرمایه ایرانی
- ۵- کسب عنوان کارآفرین برتر ملی و کشوری در سال حمایت از تولید ملی، کار و سرمایه ایرانی
- ۶- انتخاب واحد نمونه کشوری در تولید برتر در سال جهاد اقتصادی
- ۷- انتخاب واحد نمونه در سال همت مضاعف و کار مضاعف
- ۸- انتخاب واحد نمونه در سال اصلاح الگوی مصرف
- ۹- انتخاب واحد نمونه در سال نوآوری و شکوفایی
- ۱۰- انتخاب واحد نمونه در سال اتحاد ملی و انسجام اسلامی
- ۱۱- انتخاب واحد نمونه در سال پیامبر اعظم
- ۱۲- انتخاب واحد نمونه صنعتی موسسه استاندارد و تحقیقات صنعتی ایران در سه سال پیاپی



شرکت انهار میات کرمان  
تولید کننده لوله و اتصالات پلی اتیلن





## مشخصات ابعادی لوله های پلی اتیلن گازرسانی - CEN 1555

Nominal size DN/OD	wall thickness for SDR11		Mean outside diameter		Maximum out of roundness for straight pipes (3*)
	Min wall thickness emin	plus tolerance	dem.min	dem.max Grade B(*2)	
20	3.0(1*)	0.4	20.0	20.3	1.2
25	3.0(1*)	0.4	25.3	25.3	1.2
32	3.0(1*)	0.4	32.3	32.3	1.3
40	3.7	0.5	40.4	40.4	1.4
50	4.6	0.6	50.0	50.4	1.4
63	5.8	0.7	63.0	63.4	1.5
75	6.8	0.8	75.0	75.5	1.6
90	8.2	1.0	90.0	90.6	1.8
110	10.0	1.1	110.0	110.7	2.2
125	11.4	1.3	125.0	125.8	2.5
160	14.6	1.6	160.0	161.0	3.2
200	18.2	2.0	200.0	201.2	4.0
250	22.7	2.5	250.0	251.5	5.0

(1\*)For SDR11 pipe e min wall thickness value rounding to 3 mm.

(2\*)According ISO 1992-1-1997 standard maximum value for dem.

(3\*)The value double bended pipe (location and time production) is calculated.



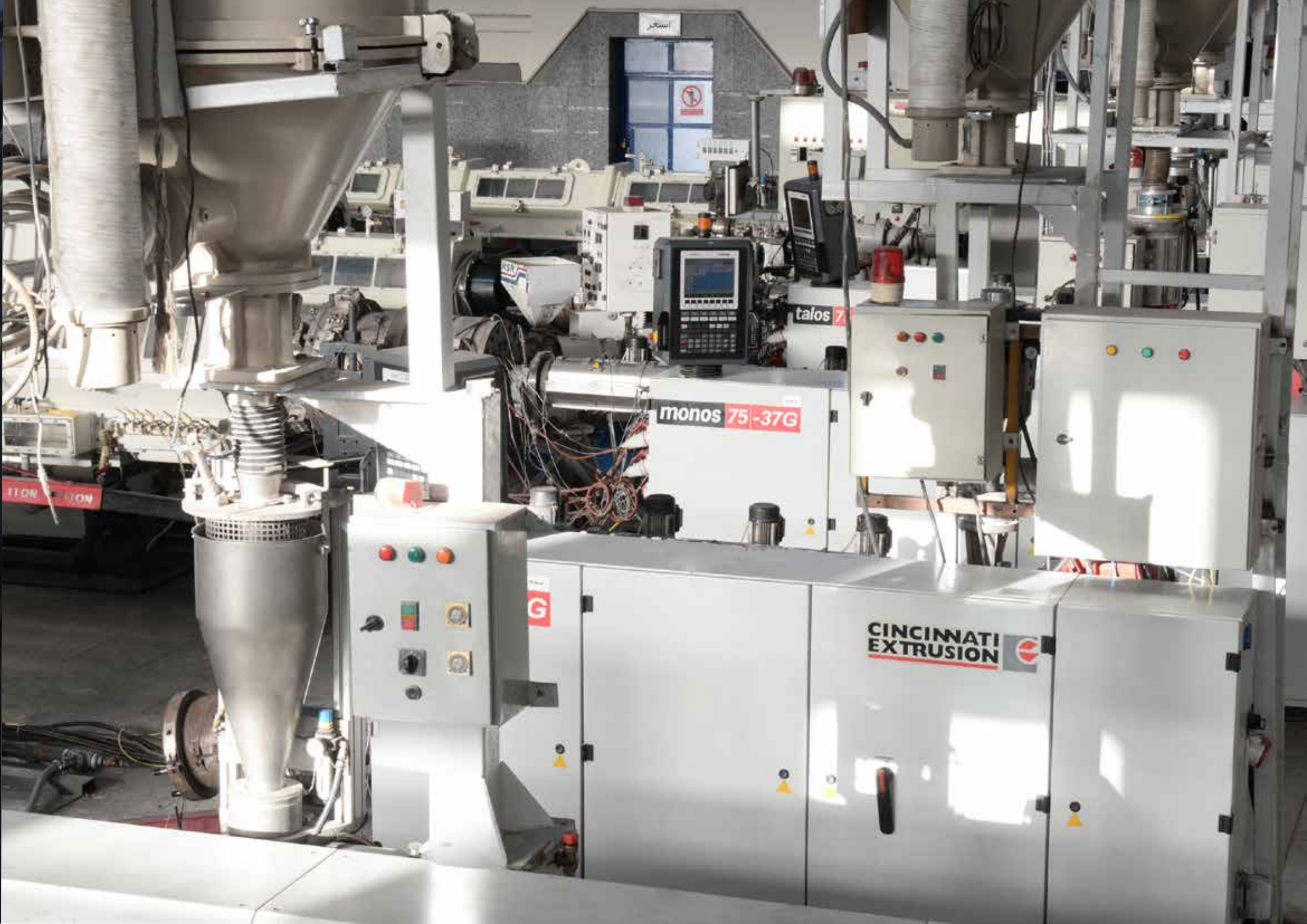
13.6		11		9		7.4		6	
PN10		PN12.5		PN16		PN20		PN25	
PN12.5		PN16		PN20		PN25		---	
S in mm	mass AV; in kg/m	S in mm	mass AV; in kg/m	S in mm	mass AV; in kg/m	S in mm	mass AV; in kg/m	S in mm	mass AV; in kg/m
—	—	—	—	2.0	0.090	2.3	0.102	3.0	0.124
—	—	2.0	0.116	2.3	0.132	3.0	0.162	3.4	0.180
2.0	0.148	2.3	0.169	3.0	0.210	3.5	0.240	4.2	0.278
2.4	0.230	3.0	0.277	3.6	0.326	4.4	0.386	5.4	0.454
3.0	0.359	3.7	0.428	4.5	0.508	5.5	0.601	6.7	0.703
3.7	0.547	4.6	0.664	5.6	0.788	6.9	0.937	8.3	1.09
4.7	0.871	5.8	1.05	7.1	1.26	8.6	1.47	10.5	1.73
5.6	1.23	6.8	1.47	8.4	1.77	10.3	2.10	12.5	2.45
6.7	1.77	8.2	2.12	10.1	2.55	12.3	3.01	15.0	3.53
8.1	2.62	10.0	3.15	12.3	3.79	15.1	4.50	18.3	5.26
9.2	3.37	11.4	4.09	14.0	4.90	17.1	5.80	20.8	6.78
10.3	4.23	12.7	5.09	15.7	6.14	19.2	7.28	23.3	8.51
11.8	5.52	14.6	6.69	17.9	7.99	21.9	9.48	26.6	11.10
13.3	7.00	16.4	8.45	20.1	10.11	24.6	11.98	29.9	14.27
14.7	8.59	18.2	10.42	22.4	12.50	27.4	14.82	33.2	17.32
16.6	10.90	20.5	13.19	25.2	15.82	30.8	18.84	37.4	21.94
18.4	13.43	22.7	16.22	27.9	19.44	34.2	23.13	41.5	27.04
20.6	16.83	25.4	20.34	31.3	24.44	38.3	29.00	46.5	33.93
23.2	21.33	28.6	25.75	35.2	30.92	43.1	36.71	52.3	42.93
26.1	27.04	32.2	32.68	39.7	39.27	48.5	46.55	59.0	54.55
29.4	34.29	36.3	41.49	44.7	49.81	54.7	59.13	66.5	69.28
33.1	43.43	40.9	52.54	50.3	63.07	61.5	74.79	—	—
36.8	53.59	45.4	64.83	55.8	77.71	68.3	92.30	—	—
41.2	67.24	50.8	81.22	62.5	97.50	—	—	—	—
46.3	84.99	57.2	102.90	70.3	123.38	—	—	—	—
52.2	108.15	64.5	130.94	79.3	157.09	—	—	—	—
58.8	137.19	72.6	166.06	89.3	199.31	—	—	—	—
66.1	173.57	81.7	210.19	—	—	—	—	—	—
73.4	214.10	90.8	258.06	—	—	—	—	—	—
88.2	308.67	—	—	—	—	—	—	—	—
102.9	419.96	—	—	—	—	—	—	—	—
117.5	548.14	—	—	—	—	—	—	—	—

The mass has been calculated taking the average density as 0.953gr/cm3

مشخصات ابعادی لوله های پلی اتیلن آبرسانی- INSO 14427

SDR	41		33		26		21		17	
PE 80	PN3.2		PN4		PN5		PN6		PN8	
PE 100	PN4		PN5		PN6		PN8		PN10	
mm	S in mm	mass AV; in kg/m	S in mm	mass AV; in kg/m	S in mm	mass AV; in kg/m	S in mm	mass AV; in kg/m	S in mm	mass AV; in kg/m
16	—	—	—	—	—	—	—	—	—	—
20	—	—	—	—	—	—	—	—	—	—
25	—	—	—	—	—	—	—	—	—	—
32	—	—	—	—	—	—	—	—	2.0	0.193
40	—	—	—	—	1.8	0.220	2.0	0.245	2.4	0.293
50	—	—	1.8	0.280	2.0	0.309	2.4	0.370	3.0	0.450
63	1.8	0.360	2.0	0.390	2.5	0.489	3.0	0.575	3.8	0.717
75	1.9	0.450	2.3	0.540	2.9	0.669	3.6	0.823	4.5	1.01
90	2.2	0.630	2.8	0.780	3.5	0.971	4.3	1.18	5.4	1.46
110	2.7	0.930	3.4	1.17	4.2	1.43	5.3	1.77	6.6	2.17
125	3.1	1.22	3.9	1.51	4.8	1.84	6.0	2.26	7.4	2.76
140	3.5	1.53	4.3	1.87	5.4	2.32	6.7	2.83	8.3	3.47
160	4.0	1.99	4.9	2.42	6.2	3.04	7.7	3.72	9.5	4.53
180	4.4	2.47	5.5	3.06	6.9	3.79	8.6	4.67	10.7	5.72
200	4.9	3.04	6.2	3.83	7.7	4.69	9.6	5.79	11.9	7.06
225	5.5	3.85	6.9	4.77	8.6	5.90	10.8	7.31	13.4	8.96
250	6.2	4.82	7.7	5.92	9.6	7.31	11.9	8.95	14.8	10.98
280	6.9	5.98	8.6	7.40	10.7	9.12	13.4	11.29	16.6	13.79
315	7.7	7.51	9.7	9.38	12.1	11.61	15.0	14.19	18.7	17.46
355	8.7	9.55	10.9	11.86	13.6	14.68	16.9	18.02	21.1	22.23
400	9.8	12.11	12.3	15.10	15.3	18.61	19.1	22.98	23.7	28.09
450	11.0	15.27	13.8	19.02	17.2	23.53	21.5	29.06	26.7	35.59
500	12.3	19.01	15.3	23.46	19.1	29.03	23.9	35.85	29.7	43.97
560	13.7	23.67	17.2	29.52	21.4	36.38	26.7	44.87	33.2	55.09
630	15.4	29.64	19.3	37.24	24.1	46.10	30.0	56.68	37.4	69.77
710	17.4	38.16	21.8	47.41	27.2	58.70	33.9	72.29	42.1	88.68
800	19.6	48.39	24.5	60.06	30.6	74.34	38.1	91.63	47.4	112.45
900	22.0	61.03	27.6	76.08	34.4	94.40	42.9	115.93	53.3	142.24
1000	24.5	75.57	30.6	93.28	38.2	116.02	47.7	143.23	59.3	175.80
1200	29.4	108.79	36.7	134.79	45.9	167.10	57.2	206.16	71.1	252.93
1400	34.3	148.04	42.9	183.73	53.5	227.28	66.7	280.32	83.0	344.42
1600	39.2	193.33	49.0	239.78	61.2	297.13	76.2	366.07	94.8	449.37

Coming Soon



استر

monos 75-37G

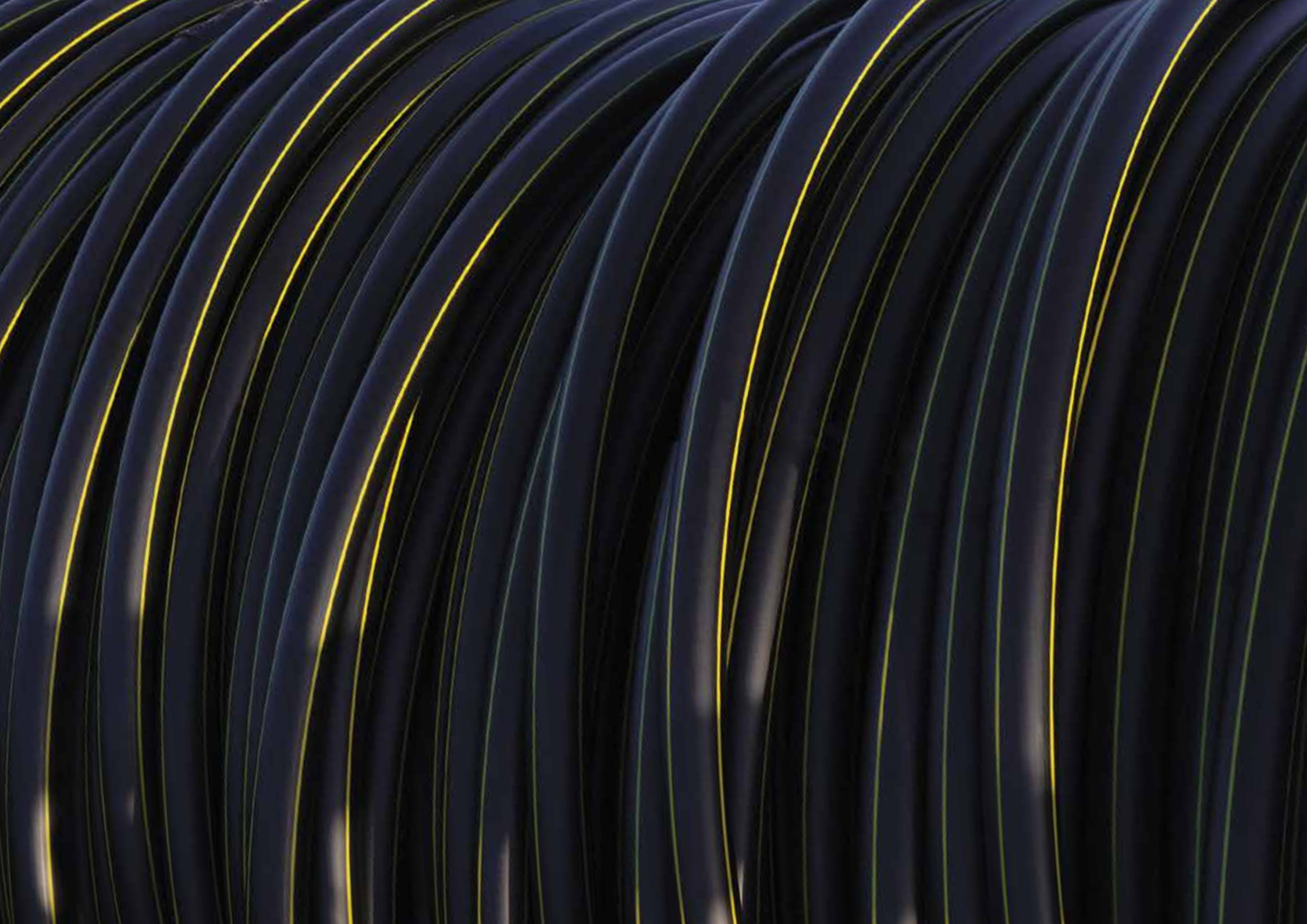
talos 7

CINCINATI  
EXTRUSION

TON TON

G























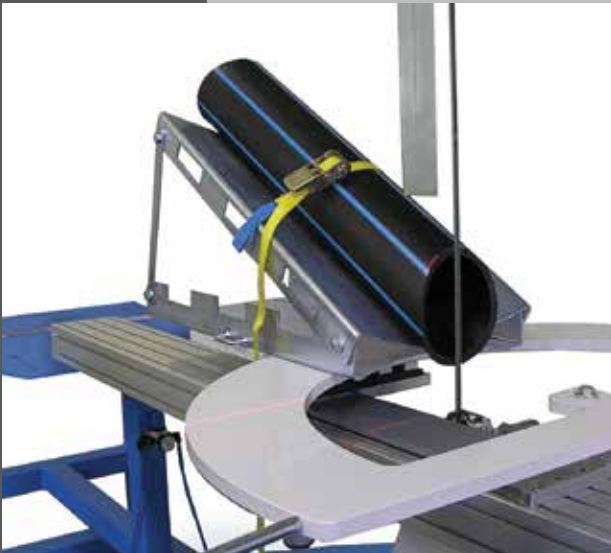
### اتصالات پلی اتیلن جوشی

این شرکت با استفاده از برترین تکنولوژی روز دنیا امکان تولید اتصالات پلی اتیلن به روش بات فیوژن با تکنولوژی Widos آلمان شامل انواع زانو ، سه راهی های مساوی و نامساوی در زوایای گوناگون از سایز ۴۰ تا ۱۰۰۰ میلیمتر جهت سفارشات خاص را دارا می باشد.

قابلیت فوق، این امکان را به مشتریان می دهد تا بنا به درخواست و نیاز پروژه در خصوص تامین نیاز خود متناسب با مشخصات فنی لوله تولیدی، اتصالات مورد نیاز با کیفیت استاندارد را در این شرکت تولید نماید.

لازم به توضیح است در حال حاضر اتصالات مذکور اکثراً در محل پروژه و توسط پیمانکاران بصورت دست ساز تهیه می شود که با وجود امکان فوق و تولید این اتصالات توسط این شرکت علاوه بر تسریع در کار پیمانکاران، کیفیت نیز تضمین می گردد.

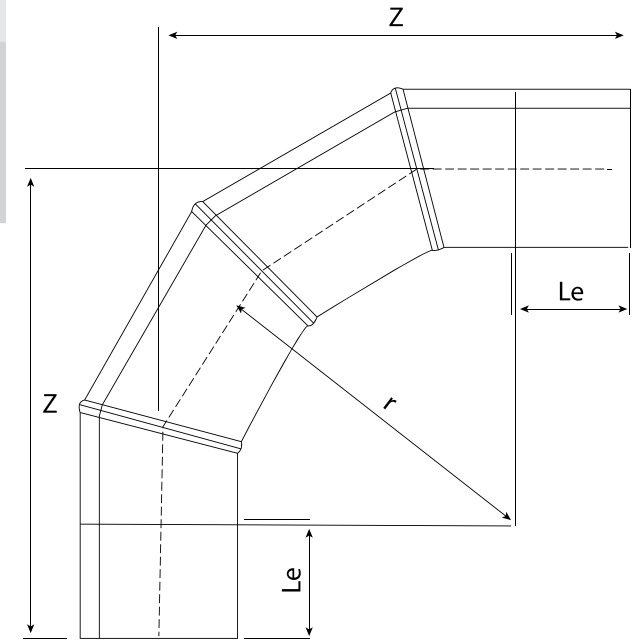




زانوی پلی اتیلن جوشی 90°

Nominal size (mm)	Z min (mm)	r° (mm)	Le (mm)
90	261	135	150
110	315	165	150
125	338	188	150
140	360	210	150
160	390	240	150
180	420	270	150
200	450	300	150
225	488	338	150
250	625	375	250
280	670	420	250
315	773	473	300
355	883	533	300
400	900	600	300
450	975	675	300
500	1100	750	350
560	1190	840	350
630	1295	945	350
710	1415	1065	350
800	1550	1200	350
900	1750	1350	400
1000	1900	1500	400

- Segment-welded fittings have a pressure reduction factor of 0.8
- $r = 1.5 d$
- $a = \pm 2^\circ$

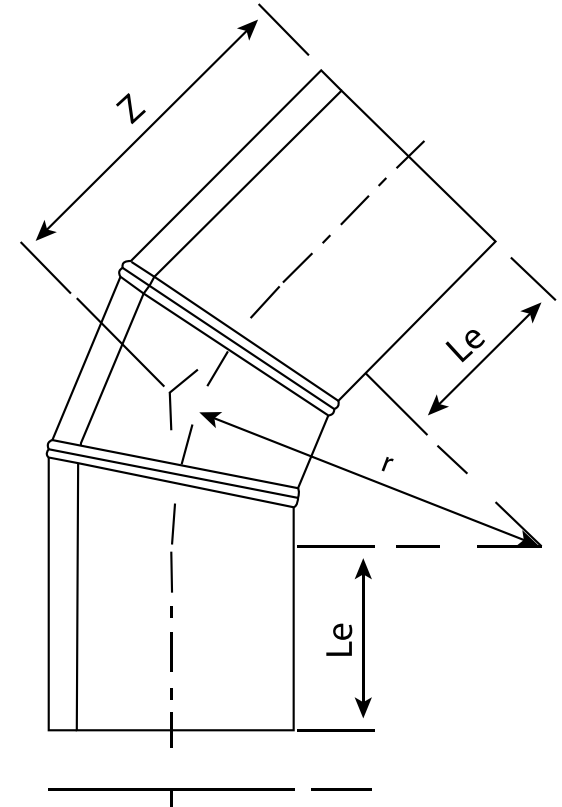




زانوی پلی اتیلن جوشی 60° / 45°

Nominal size (mm)	Z min (mm)		r° (mm)	Le (mm)
	45°	60°		
90	189	207	135	150
110	218	245	165	150
125	228	258	188	150
140	237	271	210	150
160	249	288	240	150
180	262	305	270	150
200	274	323	300	150
225	290	345	338	150
250	412	466	375	250
280	424	492	420	250
315	498	576	473	300
355	520	608	533	300
400	548	646	600	300
450	580	689	675	300
500	665	783	750	350
560	698	835	840	350
630	741	896	945	350
710	792	965	1065	350
800	847	1043	1200	350
900	960	1179	1350	400
1000	1022	1266	1500	400

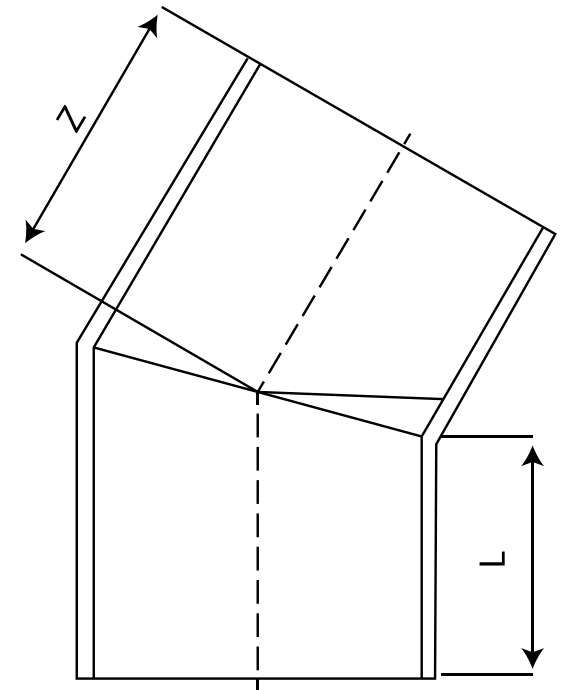
- Segment-welded fittings have a pressure reduction factor of 0.8
- r= 1.5 d
- a= ± 2 °



زانوی پلی اتیلن جوشی 11.25° / 22.5° / 30°

Nominal size (mm)	Z min (mm)	L (mm)
110	194	150
125	200	150
140	206	150
160	214	150
180	222	150
200	230	150
225	241	150
250	350	250
280	362	250
315	428	300
355	443	300
400	461	300
450	481	300
500	551	350
560	575	350
630	603	350
710	636	350
800	672	350
900	762	400
1000	802	400

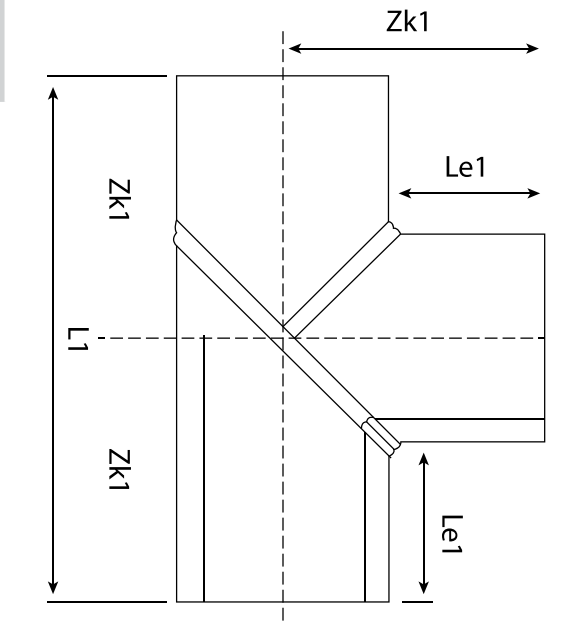
- Segment-welded fittings have a pressure reduction factor of 0.8

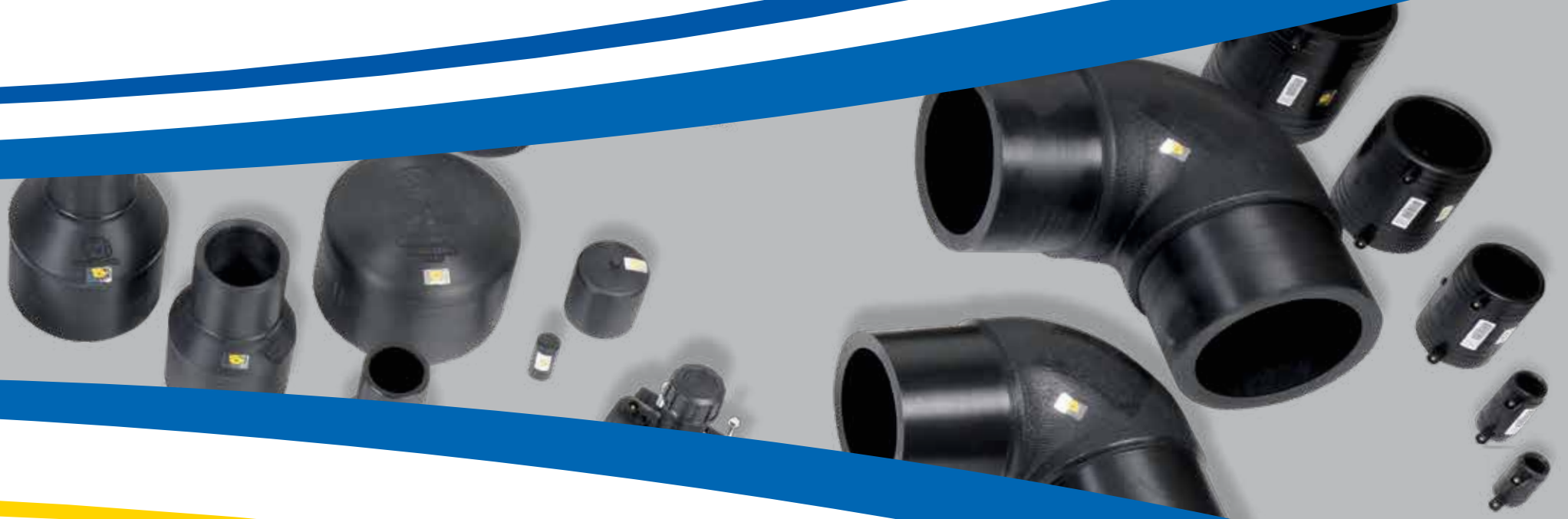


سه راهی مساوی پلی اتیلن جوشی 90 °

Nominal size (mm)	ZK1 min (mm)	L1 (mm)	Le1 min (mm)
90	170	360	150
110	205	410	150
125	215	430	150
140	220	440	150
160	230	460	150
180	240	480	150
200	250	500	150
225	265	530	150
250	375	750	250
280	390	780	250
315	460	920	300
355	480	960	300
400	500	1000	300
450	525	1050	300
500	600	1200	350
560	630	1260	350
630	665	1330	350
710	705	1410	350
800	750	1500	350
900	850	1700	400
1000	900	1800	400

- Segment-welded fittings have a pressure reduction factor of 0.8



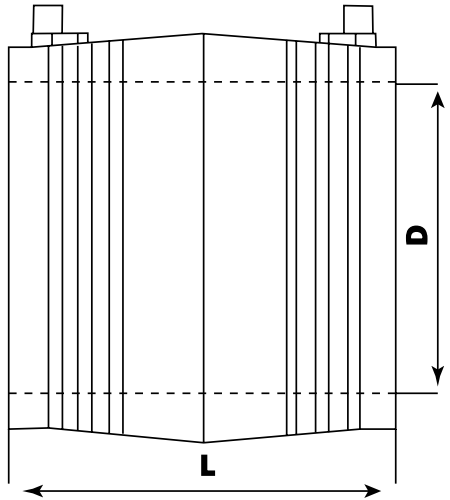




# ELECTROFUSION COUPLER

W	G	سایز (mm)
✓		20
✓	✓	25
✓	✓	32
✓		40
✓		50
✓	✓	63
✓		75
✓	✓	90
✓	✓	110
✓	✓	125
✓	✓	160
✓	✓	200
✓	✓	225
✓		250

size (mm)	D	L
20	20.2	61
25	25.3	80
32	32.4	84
40	40.5	92
50	50.6	105
63	63.6	118
75	75.6	123
90	90.8	140
110	110.9	164
125	125.9	174
160	160.9	196
200	201	200
225	226.3	210
250	252.3	224

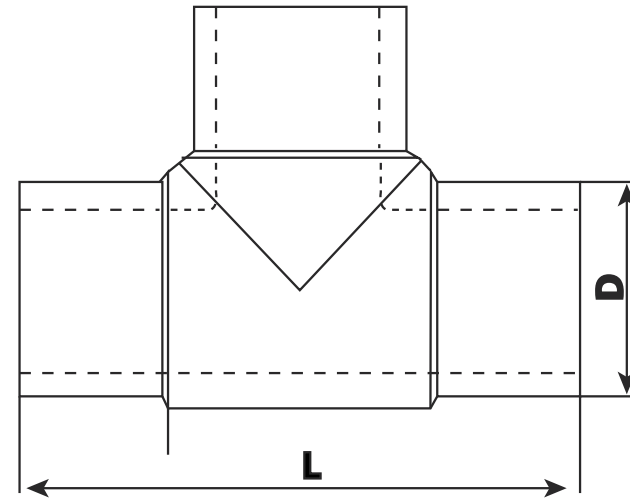


W : Water  
G : Gas

# EQUAL TEE (SPIGOT)

SDR 11-17	W	G	سایز (mm)
✓	✓		63
✓			75
✓	✓		90
✓	✓		110
✓	✓		125
✓	✓		160
✓	✓		200
✓	✓		225

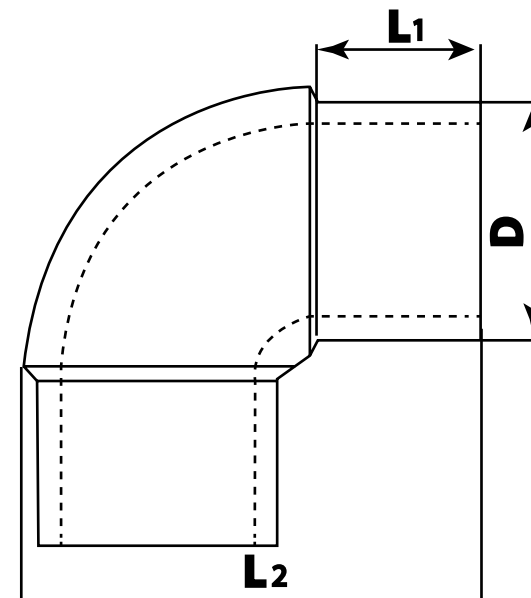
size (mm)	D	L
63	63.3	230
75	90.3	293
90	110.3	325
110	125.4	358
125	160.5	408
160	200.5	485
200	200.5	117
225	225.5	143



# ELBOW 90 (SPIGOT)

SDR 11-17	W	G	سایز (mm)
✓	✓		25
✓	✓		63
✓	✓		90
✓	✓		110
✓	✓		125
✓	✓		160
✓	✓		200
✓	✓		225

size (mm)	D	L1	L2
25 x 90	25.2	35	70
63 x 90	63.2	77	150
90 x 90	90.3	79	189
110 x 90	110.3	92	225
125 x 90	125.4	93	247
160 x 90	160.4	108.3	296
200 x 90	200.4	112	365
225 x 90	225.4	120	385

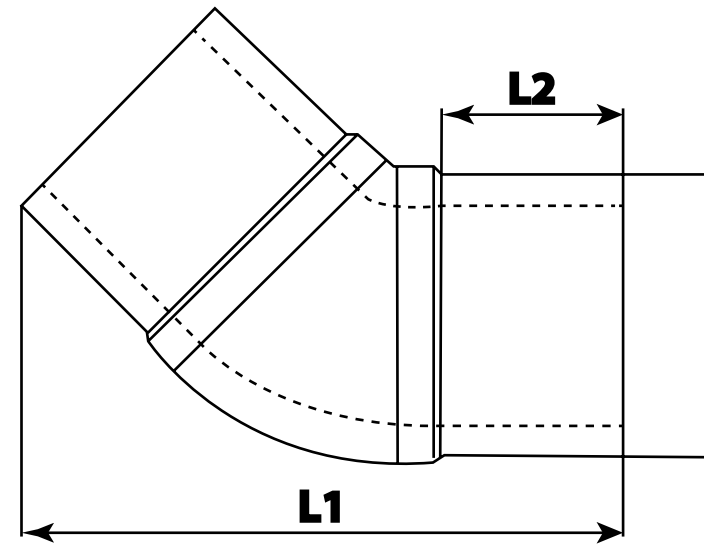




# ELBOW 45° (SPIGOT)

SDR 11-17	W	G	سایز (mm)
✓	✓		125
✓	✓		160
✓	✓		200
✓	✓		225

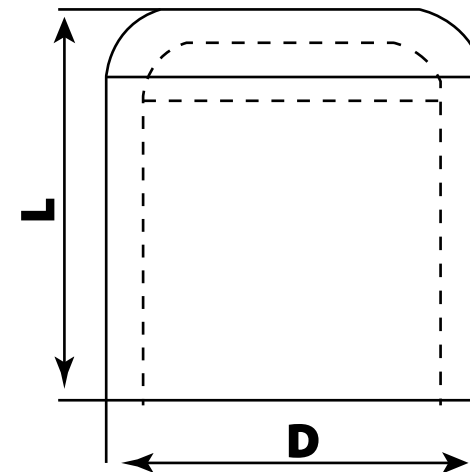
size (mm)	D	L1	L2
125	125.4	295	90
160	160.4	355	108
200	200.5	405	114
225	225.5	410	120



# CAP (SPIGOT)

SDR 11-17	W	G	سایز (mm)
	✓	✓	25
	✓	✓	63
	✓		75
	✓	✓	90
	✓	✓	110
	✓	✓	125
	✓	✓	160
	✓	✓	200
	✓	✓	225

size (mm)	D	L
25	50.3	181
63	63.3	230
75	90.3	293
90	110.3	325
110	125.4	358
125	160.5	408
160	200.5	485
200	200.5	117
225	225.5	143



## REDUCER (SPIGOT)

SDR 11-17	W	G	سایز (mm)	W	G	سایز (mm)
	✓	✓	90 x 63	✓	✓	200 x 63
	✓		90 x 75	✓		200 x 75
	✓	✓	110 x 63	✓	✓	200 x 90
	✓		110 x 75	✓	✓	200 x 110
	✓	✓	110 x 90	✓	✓	200 x 125
	✓	✓	125 x 63	✓	✓	200 x 160
	✓		125 x 75	✓	✓	225 x 63
	✓	✓	125 x 90	✓		225 x 75
	✓	✓	125 x 110	✓	✓	225 x 90
	✓	✓	160 x 63	✓	✓	225 x 110
	✓		160 x 75	✓	✓	225 x 125
	✓	✓	160 x 90	✓	✓	225 x 160
	✓	✓	160 x 110	✓	✓	225 x 200
	✓	✓	160 x 125			



## ELECTROFUSION TAPPING TEE

W	G	سایز (mm)
✓		63 x 20
✓		90 x 20
✓		110 x 20
✓		125 x 20
✓	✓	63 x 25
✓	✓	90 x 25
✓	✓	110 x 25
✓	✓	125 x 25
✓	✓	63 x 32
✓	✓	90 x 32
✓	✓	110 x 32
✓	✓	125 x 32



## FLANGE

SDR 11-17	W	سایز (mm)
	✓	63
	✓	75
	✓	90
	✓	110
	✓	125
	✓	160
	✓	200

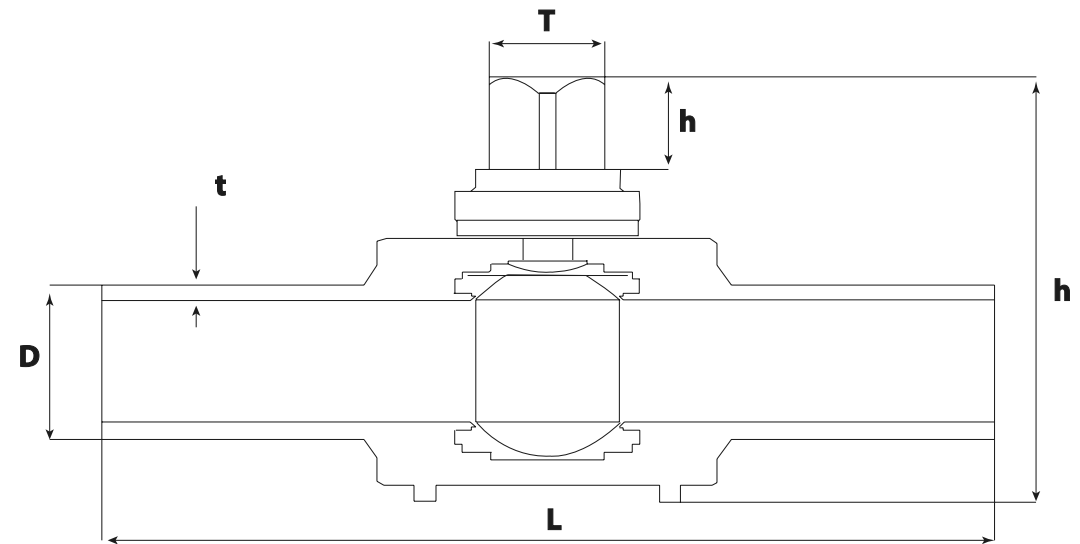
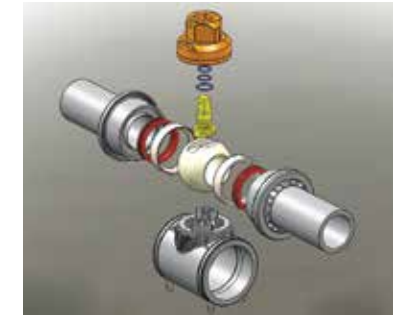
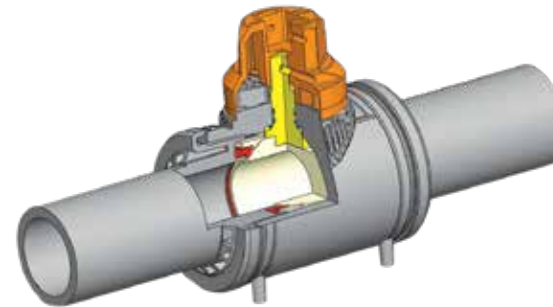


مشخصات ابعادی شیرهای پلی اتیلنی

سایز شیر	قطر خارجی	ضخامت	قطر سوراخ توپ	اندازه آچارخور		طول	ارتفاع
	D (mm)	t (mm)	d (mm)	T (mm)	h (mm)	L (mm)	H (mm)
63	63 - 63.4	5.8 - 6.5	47	50	40	382	175
90	90 - 90/6	8.2 - 9.5	67	50	40	432	247
110	110 - 110.7	10 - 11.1	82/5	50	40	505	278
125	125 - 125.8	11.4 - 12.7	101.7	50	40	628	326
160	160 - 161	11.4 - 12.7	101.7	50	40	640	326
200	200.4	19.3	139.5	50	40	673	412
225	225.4	21.5	139.5	50	40	673	412

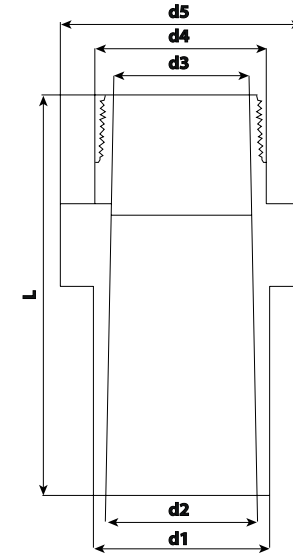
مواد اولیه قطعات شیرهای پلی اتیلنی

بدنه	توپ	کپ	ریتینر	پکینگ	اورینگ	استم
PE 100	POM	POM	PP	NBR	NBR	Brass



# TF

W	G	سایز (mm)
✓	-	63 x 2"
✓	-	50 x 1½"



## شیر پلیمری دسته بلند

W	سایز (mm)
✓	63
✓	90
✓	110
✓	125
✓	160













## آزمایشگاه های تخصصی گروه صنعتی انهار



ANHAR HAYAT KERMAN Co.



ANHAR ETESAL Mfg CO.



کارخانجات گروه صنعتی انهار، دارای آزمایشگاه های دقیق، با بهره گیری از تجهیزات آزمایشگاهی روز اروپا است. انجام آزمون های تست مواد اولیه، لوله و اتصالات و شیرهای پلی اتیلن مطابق با آخرین استانداردهای تدوین شده، توسط مراجع معتبر ملی و بین المللی و ارائه نتایج دقیق از خدمات ارزنده این آزمایشگاه ها می باشد. آزمایشگاه های گروه صنعتی انهار بعنوان آزمایشگاه مرجع و همکار موسسه استاندارد و مرکز توسعه مکانیزاسیون وزارت جهاد کشاورزی مقتخر به ارائه خدمات در این زمینه می باشند.







آزمون های لوله ها، اتصالات و شیرآلات پلی اتیلن

## آزمون های لوله های پلی اتیلن تک جداره

نام آزمون	تجهیزات آزمون	استاندارد	شرح آزمون
پخش دوده	آون - میکروسکوپ	ISO 18553 - INSO 20059	ارزیابی درجه پراکنش رنگدانه یا دوده
درصد دوده	کوره الکتریکی	ISO6964 - ASTM D1603	کنترل درصد دوده مطابق با استاندارد
دانسیته	ترازو با دقت 0.0001 GR	ISO 1183-1 / INSO 7090-1	تعیین چگالی پلاستیک های غیراسفنجی - روش غوطه وری
MFR	دستگاه MFR - ترازو	ISO 1133-1 / INSO 6980-1	تعیین نرخ جریان جرمی مذاب
OIT	دستگاه گرما سنج روبش تفاضلی	ISO 11357-6 / ISIRI 7186-6	تعیین زمان القا اکسایش (ایزوترمال OIT)
برگشت طولی	آون	INSO 17614 - ISO 2505	درصد تغییرات طول نمونه
ESCR	آون	INSO 8796 - ISIRI 8988	حساسیت در برابر ترک خوردگی بر اثر تنش محیطی ناشی از اتصالات فرورونده
ESCR	حمام مایع	ISIRI 7175 - 8 - ASTM D1693	مقاومت در برابر رشد ترک ناشی از ترکیب تنش و عوامل محیطی
اسکوئیز آف	دستگاه اسکوئیز آف / مولد فشار	EN-ISO 12106	تعیین مقاومت در برابر فشار داخلی بعد از اعمال لهیدگی
کشش	دستگاه کشش	ISO 6259-1,3 INSO 17140-1,3	تعیین خواص کششی
ترکیدگی سریع	دستگاه مولد فشار - مخزن آب سرد	ASTMD 1599	تعیین مقاومت در برابر فشار هیدرولیک کوتاه مدت
هیدرو استاتیک	دستگاه مولد فشار - مخزن آب سرد - گرم	ISIRI 12181-1,2 ISO 1167-1,2	تعیین مقاومت در مقابل فشار داخلی
SCG	دستگاه NOTCH	ISO 13479	تعیین مقاومت در برابر رشد آهسته ترک (آزمون خراش)
RCP	دستگاه RCP	ISO 13477	تعیین مقاومت در برابر رشد سریع ترک
کنترل ابعادی	کولیس - سیرکومتر	INSO 2412 - ISO 3126	کنترل ابعاد لوله
کنترل وضعیت ظاهری و نشانه گذاری	-	INSO 14427 (بند 1.5 / 2.5 و 11)	کنترل وضعیت ظاهری و رنگ لوله
اثر بر کیفیت آب	-	INSO 14427 (بند 3.5)	اثر بر کیفیت آب (بو و مزه) در سامانه های آبرسانی







## آزمون های اتصالات پلی اتیلن الکتروفیوژن

شرح آزمون	استاندارد	تجهیزات آزمون	نام انگلیسی آزمون	نام آزمون
بررسی چگونگی پراکنش دوده	ISO 18553	آون - میکروسکوپ	Carbon Black Dispersion	پخش دوده
چک کردن درصد دوده مطابق استاندارد	ISO 6964	کوره الکتریکی	Carbon Black Content	درصد دوده
تعیین چگالی پلاستیک های غیر اسفنجی	ISO 1183	ترازو با دقت 0.0001 گرم	Density	دانسیته
تعیین نرخ جریان جرمی مذاب	ISO 1133	MFR	Melt Mass Flow Rate	MFR
تعیین زمان القا اکسایش به روش گرماسنجی	ISO 11357	DSC	Oxidation Induction Time	OIT
چک کردن ابعاد مطابق با استاندارد	EN 1555-IGS	کولیس دیجیتال	Dimension Control	کنترل ابعادی
کنترل کیفیت جوش اتصال	ISO 13955	دستگاه کراش	Decohesive resistance	لهیدگی
چک کردن محدوده مقاومت اتصال مطابق با طرح جامع کیفیت	EN 1555-3	اهم متر	Electrical Resistance	مقاومت الکتریکی
آزمون کنترل زمان جوش	EN 1555-3	دستگاه جوش	Fusion	جوش
آزمون مقاومت اتصال در مقابل فشار داخلی	EN ISO 1167	دستگاه مولد فشار	Hydrostatic strength	هیدرواستاتیک
اندازه گیری حداکثر فشار ترکیدگی در مدت زمان کوتاه	ASTMD 1599	دستگاه مولد فشار	Burst	ترکیدگی سریع

## آزمون های شیرهای توپی پلی اتیلن

شرح آزمون	استاندارد	تجهیزات آزمون	نام انگلیسی آزمون	نام آزمون
بررسی چگونگی پراکنش دوده	ISO 18553	آون- میکروسکوپ	Carbon Black Dispersion	پخش دوده
چک کردن درصد دوده مطابق استاندارد	ISO 6964	کوره الکتریکی	Carbon Black Content	درصد دوده
تعیین چگالی پلاستیک های غیراسفنجی	ISO1183	ترازو با دقت 0.0001gr	Density	دانسیته
تعیین نرخ جریان جرمی مذاب	ISO 1133	دستگاه MFR	Melt Mass Flow Rate	MFR
تعیین زمان القا اکسایش به روش گرما سنجی	ISO 11357	DSC	Oxidation Induction Time	OIT
چک کردن ابعاد مطابق با استاندارد	EN 1555-3	کولیس دیجیتال	Dimension Control	کنترل ابعادی
آزمون مقاومت شیر در مقابل فشار داخلی	EN 917	دستگاه مولد فشار	Hydrostatic Strength	هیدرواستاتیک
چک کردن ترک و نشستی شیر بعد از سیکل حرارتی مطابق استاندارد	EN 12119	دستگاه سیکل حرارتی	Thermal Cycling Resistance	سیکل حرارتی
چک کردن گشتاور اعمالی شیر در حین ایجاد فشار داخلی مطابق با استاندارد	EN 12100	دستگاه مولد فشار- ترکمتر	Actuation Mechanism Resistance	مقاومت مکانیزم حرکتی شیر
چک کردن حداکثر گشتاور در دو دمای مختلف	EN 28233	ترکمتر	Stop Resistance	مقاومت مکانیزم شیر در حالت های کاملاً باز و بسته
میزان گشتاور لازم جهت باز و بسته کردن شیر مطابق استاندارد	EN 28233	ترکمتر	Operating Torque	گشتاور مکانیزم حرکتی شیر
چک کردن عدم نشستی نشیمنگاه توپ و آب بندی شیر	ISO 5208	دستگاه مولد فشار	Leak Tightness of Seat and Packing	گشتاور مکانیزم عملکرد شیر
چک کردن عدم نشستی و مطابقت گشتاور اعمالی بعد از تست خمش با استاندارد	EN 12100	دستگاه تست خمش - مولد فشار - ترکمتر	Resistance to Bending Between Supports	مقاومت به خمش بین تکیه گاهها
چک کردن عدم نشستی و مطابقت گشتاور اعمالی بعد از تست ضربه با استاندارد	EN 1705	دستگاه تست ضربه - مولد فشار - ترکمتر	Impact Loading Resistance	ضربه







**ANHAR**  
INDUSTRIAL  
GROUP

The image features a solid blue background. In the upper right quadrant, the text 'ANHAR INDUSTRIAL GROUP' is displayed in white, with 'ANHAR' in a bold, sans-serif font and 'INDUSTRIAL' and 'GROUP' in a regular, sans-serif font. Below the text, there are two thick, light gray wavy lines that sweep across the lower half of the image from left to right, creating a sense of motion and depth.

