



Mehr Etesal Safahan

شرکت مهر اتصال صفاهان

<< لیست قیمت موقت >>



رابط



اتصال ماده



اتصال نر

مبلغ فروش	تعداد در کیسه	تعداد در کارتن	کد	اندازه mm/inch	نام محصول	
۴۷۳,۰۰۰	۱۰۰	۱۰۰	۱۰۱۰۰۰۱	۲۰	رابط	رابط
۶۳۰,۰۰۰	۱۰۰	۷۰	۱۰۱۰۰۰۲	۲۵	رابط	
۹۶۹,۰۰۰	۵۰	۴۰	۱۰۱۰۰۰۳	۳۲	رابط	
۱,۶۶۱,۰۰۰	۵۰	۴۸	۱۰۱۰۰۰۴	۴۰	رابط	
۲,۴۷۰,۰۰۰	۲۹	۲۹	۱۰۱۰۰۰۵	۵۰	رابط	
۳,۷۳۰,۰۰۰	۲۰	۱۸	۱۰۱۰۰۰۶	۶۳	رابط	
۶,۶۴۳,۰۰۰	۱۰	—	۱۰۱۰۰۰۷	۷۵	رابط	
۹,۱۵۶,۰۰۰	۸	—	۱۰۱۰۰۰۸	۹۰	رابط	
۱۵,۲۴۱,۰۰۰	۴	—	۱۰۱۰۰۰۹	۱۱۰	رابط	
۲۲,۴۳۰,۰۰۰	۳	—	۱۰۱۰۰۱۰	۱۲۵	رابط	
۳۱۷,۰۰۰	۲۰۰	۱۸۰	۱۰۲۰۰۰۱	۲۰*۱/۲	اتصال ماده	اتصال ماده
۴۲۸,۰۰۰	۱۰۰	۱۰۰	۱۰۲۰۰۱۰۱	۲۵*۱/۲	اتصال ماده	
۴۲۷,۰۰۰	۱۵۰	۱۰۰	۱۰۲۰۰۰۲	۲۵*۳/۴	اتصال ماده	
۶۱۲,۰۰۰	۱۰۰	۷۰	۱۰۲۰۰۰۳	۳۲*۱	اتصال ماده	
۱,۰۴۰,۰۰۰	۱۰۰	۸۰	۱۰۲۰۰۰۴	۴۰*۱*۱/۴	اتصال ماده	
۱,۵۴۹,۰۰۰	۵۰	۴۸	۱۰۲۰۰۰۵	۵۰*۱ ۱/۲	اتصال ماده	
۲,۱۹۹,۰۰۰	۲۵	۳۰	۱۰۲۰۰۰۶	۶۳*۲	اتصال ماده	
۳,۷۴۲,۰۰۰	۲۰	—	۱۰۲۰۰۰۷	۷۵	اتصال ماده	
۴,۹۶۰,۰۰۰	۱۰	—	۱۰۲۰۰۰۸	۹۰	اتصال ماده	
۸,۳۴۹,۰۰۰	۸	—	۱۰۲۰۰۰۹	۱۱۰	اتصال ماده	
۱۲,۲۴۵,۰۰۰	—	—	۱۰۲۰۰۱۰	۱۲۵	اتصال ماده	
۲۸۹,۰۰۰	۲۰۰	۱۸۰	۱۰۳۰۰۰۱	۲۰*۱/۲	اتصال نر	اتصال نر
۳۸۷,۰۰۰	۱۵۰	۱۰۰	۱۰۳۰۰۰۲	۲۵*۱/۲	اتصال نر	
۳۹۴,۰۰۰	۱۵۰	۱۰۰	۱۰۳۰۰۰۳	۲۵*۳/۴	اتصال نر	
۶۱۲,۰۰۰	۱۲۰	۶۰	۱۰۳۰۰۰۴	۳۲*۱	اتصال نر	
۱,۰۱۷,۰۰۰	۷۰	۷۰	۱۰۳۰۰۰۵	۴۰*۱ ۱/۴	اتصال نر	
۱,۵۷۰,۰۰۰	۵۰	۴۴	۱۰۳۰۰۰۶	۵۰*۱ ۱/۲	اتصال نر	
۱,۵۷۰,۰۰۰	۵۰	۴۰	۱۰۳۰۰۰۷	۵۰*۲	اتصال نر	
۲,۱۹۶,۰۰۰	۳۰	۲۷	۱۰۳۰۰۰۸	۶۳*۲	اتصال نر	
۳,۹۰۲,۰۰۰	۱۶	—	۱۰۳۰۰۰۹	۷۵*۲ ۱/۲	اتصال نر	
۳,۸۶۰,۰۰۰	۱۶	—	۱۰۳۰۰۱۰	۷۵*۲	اتصال نر	
۵,۴۰۲,۰۰۰	۱۳	—	۱۰۳۰۰۱۱	۹۰	اتصال نر	
۸,۹۵۲,۰۰۰	۷	—	۱۰۳۰۰۱۲	۱۱۰	اتصال نر	



Mehr Etesal Safahan

شرکت مهر اتصال صفاهان

<< لیست قیمت موقت >>



سه راه ساده



سه راه ماده



زانو ساده



زانو نر

نام محصول	اندازه mm/inch	کد	تعداد در کارتن	تعداد در کیسه	مبلغ فروش
سه راه ساده	سه راه ساده	۱۰۴۰۰۱	۶۵	۸۰	۷۲۸,۰۰۰
	سه راه ساده	۱۰۴۰۰۲	۴۵	۶۰	۹۸۳,۰۰۰
	سه راه ساده	۱۰۴۰۰۳	۲۴	۴۰	۱,۵۷۷,۰۰۰
	سه راه ساده	۱۰۴۰۰۴	۲۵	۲۸	۲,۶۹۳,۰۰۰
	سه راه ساده	۱۰۴۰۰۵	۱۴	۱۸	۴,۱۱۴,۰۰۰
	سه راه ساده	۱۰۴۰۰۶	۸	۱۰	۵,۶۴۰,۰۰۰
	سه راه ساده	۱۰۴۰۰۷	—	۷	۱۰,۱۴۶,۰۰۰
	سه راه ساده	۱۰۴۰۰۸	—	۴	۱۵,۱۷۳,۰۰۰
	سه راه ساده	۱۰۴۰۰۹	—	۲	۲۵,۹۷۸,۰۰۰
سه راه ماده	سه راه ماده	۱۰۵۰۰۱	۷۰	۱۰۰	۵۶۷,۰۰۰
	سه راه ماده	۱۰۵۰۰۲	۶۰	۸۵	۷۵۲,۰۰۰
	سه راه ماده	۱۰۵۰۰۳	۳۶	۵۰	۱,۲۳۳,۰۰۰
	سه راه ماده	۱۰۵۰۰۴	۳۰	۴۰	۱,۹۷۶,۰۰۰
	سه راه ماده	۱۰۵۰۰۵	۱۸	۲۵	۲,۹۲۴,۰۰۰
	سه راه ماده	۱۰۵۰۰۶	۱۲	۱۶	۴,۶۲۳,۰۰۰
	سه راه ماده	۱۰۵۰۰۷	—	۱۰	۱۰,۲۹۳,۰۰۰
	سه راه ماده	۱۰۵۰۰۸	—	۵	۱۰,۹۸۸,۰۰۰
زانو ساده	زانو ساده	۱۰۶۰۰۱	۸۰	۱۰۰	۴۸۹,۰۰۰
	زانو ساده	۱۰۶۰۰۲	۶۰	۱۰۰	۶۷۹,۰۰۰
	زانو ساده	۱۰۶۰۰۳	۳۵	۵۰	۱,۰۹۵,۰۰۰
	زانو ساده	۱۰۶۰۰۴	۳۷	۳۵	۱,۸۳۸,۰۰۰
	زانو ساده	۱۰۶۰۰۵	۲۴	۳۰	۲,۷۳۹,۰۰۰
	زانو ساده	۱۰۶۰۰۶	۱۲	۱۵	۴,۲۱۰,۰۰۰
	زانو ساده	۱۰۶۰۰۷	—	۱۰	۷,۸۴۸,۰۰۰
	زانو ساده	۱۰۶۰۰۸	—	۷	۱۰,۵۴۴,۰۰۰
	زانو ساده	۱۰۶۰۰۹	—	۴	۱۷,۴۳۷,۰۰۰
زانو نر	زانو نر	۱۰۷۰۰۱	۱۵۰	۲۰۰	۳۳۵,۰۰۰
	زانو نر	۱۰۷۰۰۲	۹۵	۱۳۰	۴۰۵,۰۰۰
	زانو نر	۱۰۷۰۰۳۱	—	۸۰	۷۰۵,۰۰۰
	زانو نر	۱۰۷۰۰۳	۲۰	۳۰	۲,۶۹۳,۰۰۰

لیست قیمت از ۱۱ بهمن ۱۴۰۴



Mehr Etesal Safahan

شرکت مهر اتصال صفاهان

<< لیست قیمت موقت >>



زانو ماده



زانو چپقی



درپوش

نام محصول	اندازه mm/inch	کد	تعداد در کارتن	تعداد در کیسه	مبلغ فروش
زانو ماده	۲۰*۱/۲	۱۰۸۰۰۰۱	۱۱۰	۱۵۰	۳۶۹,۰۰۰
زانو ماده	۲۵*۳/۴	۱۰۸۰۰۰۲	۱۰۰	۱۳۰	۴۷۷,۰۰۰
زانو ماده	۳۲*۱	۱۰۸۰۰۰۳	۶۵	۸۰	۷۷۵,۰۰۰
زانو ماده	۴۰	۱۰۸۰۰۰۴	۵۰	۶۰	۱,۳۲۹,۰۰۰
زانو ماده	۵۰	۱۰۸۰۰۰۵	۳۰	۴۰	۲,۰۳۴,۰۰۰
زانو ماده	۶۳	۱۰۸۰۰۰۶	۲۰	۲۵	۳,۰۲۸,۰۰۰
زانو ماده	۷۵	۱۰۸۰۰۰۷۱	—	۱۰	۵,۰۷۳,۰۰۰
زانو ماده	۹۰	۱۰۸۰۰۰۷	—	۹	۶,۹۰۵,۰۰۰
زانو چپقی	۲	۱۱۱۰۰۰۱	—	۷۰	۸۳۳,۰۰۰
درپوش	۲۰	۱۱۰۰۰۰۱	۱۸۰	۲۰۰	۲۴۳,۰۰۰
درپوش	۲۵	۱۱۰۰۰۰۲	۱۰۰	۲۰۰	۳۴۶,۰۰۰
درپوش	۳۲	۱۱۰۰۰۰۳	۷۰	۱۰۰	۵۴۵,۰۰۰
درپوش	۴۰	۱۱۰۰۰۰۴	۸۰	۱۰۰	۸۷۹,۰۰۰
درپوش	۵۰	۱۱۰۰۰۰۵	۴۸	۵۰	۱,۲۸۳,۰۰۰
درپوش	۶۳	۱۱۰۰۰۰۶	۳۵	۳۵	۱,۹۶۷,۰۰۰
درپوش	۷۵	۱۱۰۰۰۰۷	—	۲۰	۳,۵۰۴,۰۰۰
درپوش	۹۰	۱۱۰۰۰۰۸	—	۱۰	۴,۸۶۹,۰۰۰
درپوش	۱۱۰	۱۱۰۰۰۰۹	—	۸	۸,۲۲۴,۰۰۰
درپوش	۱۲۵	۱۱۰۰۰۱۰	—	۶	۱۲,۰۵۶,۰۰۰
درپوش	۲	۱۱۰۰۰۱۱	—	۲۵۰	۴۲۷,۰۰۰



Mehr Etesal Safahan

شرکت مهر اتصال صفاهان

<< لیست قیمت موقت >>



کمر بند

مبلغ فروش	تعداد در کیسه	تعداد در کارتن	کد	اندازه mm/inch	نام محصول	
۳۱۱,۰۰۰	۲۰۰	—	۱۱۲۰۰۰۱	۲۵*۱/۲	کمر بند	۲۵ کمر بند
۳۱۱,۰۰۰	۲۰۰	—	۱۱۲۰۰۰۲	۲۵*۳/۴	کمر بند	
۶۰۱,۰۰۰	۱۰۰	۱۰۰	۱۱۳۰۰۰۱	۳۲*۱/۲	کمر بند	۳۲ کمر بند
۶۰۱,۰۰۰	۱۰۰	۱۰۰	۱۱۳۰۰۰۲	۳۲*۳/۴	کمر بند	
۷۱۶,۰۰۰	۱۰۰	۷۰	۱۱۴۰۰۰۱	۴۰*۱/۲	کمر بند	۴۰ کمر بند
۷۱۶,۰۰۰	۱۰۰	۷۰	۱۱۴۰۰۰۲	۴۰*۳/۴	کمر بند	
۷۱۶,۰۰۰	۱۰۰	۷۰	۱۱۴۰۰۰۳	۴۰*۱	کمر بند	
۱,۱۲۱,۰۰۰	۸۰	۶۰	۱۱۵۰۰۰۱	۵۰*۱/۲	کمر بند	۵۰ کمر بند
۱,۱۲۱,۰۰۰	۸۰	۶۰	۱۱۵۰۰۰۲	۵۰*۳/۴	کمر بند	
۱,۱۲۱,۰۰۰	۸۰	۶۰	۱۱۵۰۰۰۳	۵۰*۱	کمر بند	
۱,۱۲۱,۰۰۰	۵۰	—	۱۱۵۰۰۰۴	۵۰*۱۱/۴	کمر بند	
۱,۱۲۱,۰۰۰	۵۰	—	۱۱۵۰۰۰۵	۵۰*۱۱/۲	کمر بند	
۱,۵۲۵,۰۰۰	۶۰	۴۸	۱۱۶۰۰۰۱	۶۳*۱/۲	کمر بند	۶۳ کمر بند
۱,۵۲۵,۰۰۰	۶۰	۴۸	۱۱۶۰۰۰۲	۶۳*۳/۴	کمر بند	
۱,۵۲۵,۰۰۰	۶۰	۴۸	۱۱۶۰۰۰۳	۶۳*۱	کمر بند	
۱,۵۲۵,۰۰۰	۵۰	۲۸	۱۱۶۰۰۰۴	۶۳*۱۱/۴	کمر بند	
۱,۵۲۵,۰۰۰	۵۰	۲۸	۱۱۶۰۰۰۵	۶۳*۱۱/۲	کمر بند	
۱,۵۲۵,۰۰۰	۵۰	۲۸	۱۱۶۰۰۰۶	۶۳*۲	کمر بند	
۱,۸۳۰,۰۰۰	۶۰	۶۴	۱۱۷۰۰۰۱	۷۵*۱/۲	کمر بند	۷۵ کمر بند
۱,۸۳۰,۰۰۰	۶۰	۶۴	۱۱۷۰۰۰۲	۷۵*۳/۴	کمر بند	
۱,۸۳۰,۰۰۰	۶۰	۶۴	۱۱۷۰۰۰۳	۷۵*۱	کمر بند	
۱,۸۳۰,۰۰۰	۵۵	۴۸	۱۱۷۰۰۰۴	۷۵*۱ ۱/۴	کمر بند	
۱,۸۳۰,۰۰۰	۵۵	۴۸	۱۱۷۰۰۰۵	۷۵*۱ ۱/۲	کمر بند	
۱,۸۳۰,۰۰۰	۵۵	۴۸	۱۱۷۰۰۰۶	۷۵*۲	کمر بند	
۲,۱۹۵,۰۰۰	۴۰	۴۲	۱۱۸۰۰۰۱	۹۰*۱/۲	کمر بند	۹۰ کمر بند
۲,۱۹۵,۰۰۰	۴۰	۴۲	۱۱۸۰۰۰۲	۹۰*۳/۴	کمر بند	
۲,۱۹۵,۰۰۰	۴۰	۴۲	۱۱۸۰۰۰۳	۹۰*۱	کمر بند	
۲,۱۹۵,۰۰۰	۳۵	۳۶	۱۱۸۰۰۰۴	۹۰*۱ ۱/۴	کمر بند	
۲,۱۹۵,۰۰۰	۳۵	۳۶	۱۱۸۰۰۰۵	۹۰*۱ ۱/۲	کمر بند	
۲,۱۹۵,۰۰۰	۳۵	۳۶	۱۱۸۰۰۰۶	۹۰*۲	کمر بند	
۲,۱۹۵,۰۰۰	۳۵	—	۱۱۸۰۰۰۷	۹۰*۲ ۱/۲	کمر بند	

لیست قیمت از ۱۱ بهمن ۱۴۰۴



Mehr Etesal Safahan

شرکت مهر اتصال صفاهان

<< لیست قیمت موقت >>



کمر بند

مبلغ فروش	تعداد در کیسه	تعداد در کارتن	کد	اندازه mm/inch	نام محصول	
۲,۷۲۲,۰۰۰	۳۵	۴۲	۱۱۹۰۰۰۱	۱۱۰*۱/۲	کمر بند	کمر بند ۱۱۰
۲,۷۲۲,۰۰۰	۳۵	۴۲	۱۱۹۰۰۰۲	۱۱۰*۳/۴	کمر بند	
۲,۷۲۲,۰۰۰	۳۵	۴۲	۱۱۹۰۰۰۳	۱۱۰*۱	کمر بند	
۲,۷۲۲,۰۰۰	۳۰	۳۶	۱۱۹۰۰۰۴	۱۱۰*۱ ۱/۴	کمر بند	
۲,۷۲۲,۰۰۰	۳۰	۳۶	۱۱۹۰۰۰۵	۱۱۰*۱ ۱/۲	کمر بند	
۲,۷۲۲,۰۰۰	۳۰	۳۶	۱۱۹۰۰۰۶	۱۱۰*۲	کمر بند	
۲,۷۲۲,۰۰۰	۳۰	—	۱۱۹۰۰۰۷	۱۱۰*۲ ۱/۲	کمر بند	
۲,۹۹۶,۰۰۰	۳۰	۳۰	۱۲۰۰۰۰۱	۱۲۵*۱/۲	کمر بند	کمر بند ۱۲۵
۲,۹۹۶,۰۰۰	۳۰	۳۰	۱۲۰۰۰۰۲	۱۲۵*۳/۴	کمر بند	
۲,۹۹۶,۰۰۰	۳۰	۳۰	۱۲۰۰۰۰۳	۱۲۵*۱	کمر بند	
۲,۹۹۶,۰۰۰	۳۰	۳۰	۱۲۰۰۰۰۴	۱۲۵*۱ ۱/۴	کمر بند	
۲,۹۹۶,۰۰۰	۳۰	۳۰	۱۲۰۰۰۰۵	۱۲۵*۱ ۱/۲	کمر بند	
۲,۹۹۶,۰۰۰	۳۰	۳۰	۱۲۰۰۰۰۶	۱۲۵*۲	کمر بند	
۲,۹۹۶,۰۰۰	۳۰	—	۱۲۰۰۰۰۷	۱۲۵*۲ ۱/۲	کمر بند	
۵,۵۱۲,۰۰۰	۱۶	۱۲	۱۲۱۰۰۰۱	۱۶۰*۱/۲	کمر بند	کمر بند ۱۶۰
۵,۵۱۲,۰۰۰	۱۶	۱۲	۱۲۱۰۰۰۲	۱۶۰*۳/۴	کمر بند	
۵,۵۱۲,۰۰۰	۱۶	۱۲	۱۲۱۰۰۰۳	۱۶۰*۱	کمر بند	
۵,۵۱۲,۰۰۰	۱۶	۱۲	۱۲۱۰۰۰۴	۱۶۰*۱ ۱/۴	کمر بند	
۵,۵۱۲,۰۰۰	۱۶	۱۲	۱۲۱۰۰۰۵	۱۶۰*۱ ۱/۲	کمر بند	
۵,۵۱۲,۰۰۰	۱۶	۱۲	۱۲۱۰۰۰۶	۱۶۰*۲	کمر بند	
۵,۵۱۲,۰۰۰	۱۶	—	۱۲۱۰۰۰۷	۱۶۰*۲ ۱/۲	کمر بند	
۵,۵۱۲,۰۰۰	۱۶	—	۱۲۱۰۰۰۸	۱۶۰*۳	کمر بند	
۵,۷۹۵,۰۰۰	۱۵	—	۱۲۲۰۰۰۱	۲۰۰*۱/۲	کمر بند	کمر بند ۲۰۰
۵,۷۹۵,۰۰۰	۱۵	—	۱۲۲۰۰۰۲	۲۰۰*۳/۴	کمر بند	
۵,۷۹۵,۰۰۰	۱۵	—	۱۲۲۰۰۰۳	۲۰۰*۱	کمر بند	
۵,۷۹۵,۰۰۰	۱۵	—	۱۲۲۰۰۰۴	۲۰۰*۱ ۱/۴	کمر بند	
۵,۷۹۵,۰۰۰	۱۵	—	۱۲۲۰۰۰۵	۲۰۰*۱ ۱/۲	کمر بند	
۵,۷۹۵,۰۰۰	۱۵	—	۱۲۲۰۰۰۶	۲۰۰*۲	کمر بند	
۵,۷۹۵,۰۰۰	۱۵	—	۱۲۲۰۰۰۷	۲۰۰*۲ ۱/۲	کمر بند	
۵,۷۹۵,۰۰۰	۱۵	—	۱۲۲۰۰۰۸	۲۰۰*۳	کمر بند	
۷,۶۲۱,۰۰۰	۱۲	—	۱۲۳۰۰۰۱	۲۵۰*۱/۲	کمر بند	کمر بند ۲۵۰
۷,۶۲۱,۰۰۰	۱۲	—	۱۲۳۰۰۰۲	۲۵۰*۳/۴	کمر بند	
۷,۶۲۱,۰۰۰	۱۲	—	۱۲۳۰۰۰۳	۲۵۰*۱	کمر بند	
۷,۶۲۱,۰۰۰	۱۲	—	۱۲۳۰۰۰۴	۲۵۰*۱ ۱/۴	کمر بند	
۷,۶۲۱,۰۰۰	۱۲	—	۱۲۳۰۰۰۵	۲۵۰*۱ ۱/۲	کمر بند	
۷,۶۲۱,۰۰۰	۱۲	—	۱۲۳۰۰۰۶	۲۵۰*۲	کمر بند	
۷,۶۲۱,۰۰۰	۱۲	—	۱۲۳۰۰۰۷	۲۵۰*۲ ۱/۲	کمر بند	
۷,۶۲۱,۰۰۰	۱۲	—	۱۲۳۰۰۰۸	۲۵۰*۳	کمر بند	

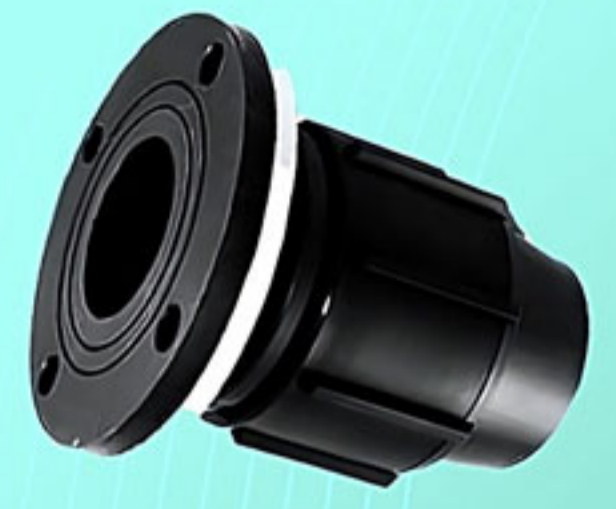
لیست قیمت از ۱۱ بهمن ۱۴۰۴



Mehretesal Safahan

شرکت مهر اتصال صفاهان

<< لیست قیمت موقت >>



رابط فلنجدار



رابط تبدیلی



سه راه تبدیلی

مبلغ فروش	تعداد در کیسه	تعداد در کارتن	کد	اندازه mm/inch	نام محصول	
۷,۶۷۵,۰۰۰	۱۰	—	۱۲۴۰۰۰۱	۶۳	رابط فلنجدار	رابط فلنجدار
۹,۸۲۴,۰۰۰	۱۰	—	۱۲۴۰۰۰۲	۷۵	رابط فلنجدار	
۱۱,۶۸۶,۰۰۰	۶	—	۱۲۴۰۰۰۳	۹۰*۳	رابط فلنجدار	
۱۴,۰۶۶,۰۰۰	۶	—	۱۲۴۰۰۰۴	۹۰*۴	رابط فلنجدار	
۱۶,۲۸۸,۰۰۰	۶	—	۱۲۴۰۰۰۵	۱۱۰*۴	رابط فلنجدار	
۲۴,۹۱۰,۰۰۰	۴	—	۱۲۴۰۰۰۶	۱۲۵*۵	رابط فلنجدار	
۵۵۵,۰۰۰	۱۰۰	۸۰	۱۲۴۰۰۰۷	۲۵*۲۰	رابط تبدیلی	رابط تبدیلی
۷۹۸,۰۰۰	۷۰	۶۰	۱۲۴۰۰۰۸	۳۲*۲۰	رابط تبدیلی	
۷۹۸,۰۰۰	۷۰	۵۰	۱۲۴۰۰۰۹	۳۲*۲۵	رابط تبدیلی	
۱,۲۹۴,۰۰۰	۶۰	۵۰	۱۲۴۰۰۱۰	۴۰*۳۲	رابط تبدیلی	
۲,۰۵۷,۰۰۰	۴۰	۳۵	۱۲۴۰۰۱۱	۵۰*۳۲	رابط تبدیلی	
۲,۰۵۷,۰۰۰	۴۰	۳۰	۱۲۴۰۰۱۲	۵۰*۴۰	رابط تبدیلی	
۳,۰۶۳,۰۰۰	۳۰	۲۳	۱۲۴۰۰۱۳	۶۳*۳۲	رابط تبدیلی	
۳,۰۶۳,۰۰۰	۳۰	۲۰	۱۲۴۰۰۱۴	۶۳*۴۰	رابط تبدیلی	
۳,۰۶۳,۰۰۰	۲۵	۱۸	۱۲۴۰۰۱۵	۶۳*۵۰	رابط تبدیلی	
۵,۲۸۳,۰۰۰	۱۵	—	۱۲۴۰۰۱۶	۷۵*۶۳	رابط تبدیلی	
۸,۴۵۰,۰۰۰	۱۰	—	۱۲۴۰۰۱۷	۹۰*۶۳	رابط تبدیلی	
۸,۴۵۰,۰۰۰	۱۰	—	۱۲۴۰۰۱۸	۹۰*۷۵	رابط تبدیلی	
۱۲,۵۷۸,۰۰۰	۶	—	۱۲۴۰۰۱۹	۱۱۰*۶۳	رابط تبدیلی	
۱۲,۵۷۸,۰۰۰	۶	—	۱۲۴۰۰۲۰	۱۱۰*۷۵	رابط تبدیلی	
۱۲,۵۷۸,۰۰۰	۶	—	۱۲۴۰۰۲۱	۱۱۰*۹۰	رابط تبدیلی	
۱۹,۹۴۲,۰۰۰	۳	—	۱۲۴۰۰۲۲	۱۲۵*۱۱۰	رابط تبدیلی	
۸۶۵,۰۰۰	۶۰	—	۱۳۰۰۰۰۱	۲۵*۲۰*۲۵	سه راه تبدیلی	سه راه تبدیلی
۱,۳۳۱,۰۰۰	۶۰	—	۱۳۰۰۰۰۲	۳۲*۲۰*۳۲	سه راه تبدیلی	
۱,۳۳۱,۰۰۰	۵۰	—	۱۳۰۰۰۰۳	۳۲*۲۵*۳۲	سه راه تبدیلی	

لیست قیمت از ۱۱ بهمن ۱۴۰۴



Mehretesal Safahan

شرکت مهر اتصال صفاهان

<< لیست قیمت موقت >>



مبلغ فروش	تعداد در کیسه	تعداد در کارتن	کد	اندازه mm/inch	نام محصول	
۲۲,۰۰۰	۲۵۰۰	—	۱۲۵۰۰۰۱	—	قطره چکان قابل تنظیم	اتصالات قطره ای
۳۵,۵۰۰	۱۰۰۰	—	۱۲۵۰۰۰۲	۱۶	سه راه قطره چکان	
۱۳,۰۰۰	۳۰۰۰	—	۱۲۵۰۰۰۳	۱۶*۱۲	بست ابتدایی	
۱۲,۰۰۰	۱۵۰۰	—	۱۲۵۰۰۰۴	۱۶	بست انتهایی (عینکی)	
۱۴,۰۰۰	۳۰۰۰	—	۱۲۵۰۰۰۵	۱۶*۱۶	رابط	
۲۸,۰۰۰	۱۰۰۰	—	۱۲۵۰۰۰۶	۱۶*۱۶*۱۶	سه راه	
۲۱,۰۰۰	۱۵۰۰	—	۱۲۵۰۰۰۷	۱۶*۱۶	زانو	
۲۴,۰۰۰	۱۳۰۰	—	۱۲۵۰۰۰۸	۱۶*۱/۲	رابط (سرشلنگی)	
۷۴,۰۰۰	۳۰۰	—	۱۲۵۰۰۰۹	—	چهارراهی ۱۶*۱	
۲۸۰,۰۰۰	۱۵۰	—	۱۲۵۰۰۱۰	۶۳	مغزی	مغزی
۷۷,۰۰۰	۶۰۰	—	۱۲۵۰۰۱۱	—	رابط تیپ به تیپ	
۱۱۰,۰۰۰	۶۰۰	—	۱۲۵۰۰۱۲	—	رابط (بست ابتدایی) لی فلت به تیپ	
۶۲,۰۰۰	۱۰۰۰	—	۱۲۵۰۰۱۳	—	بست ابتدایی ۱۶ به تیپ	اتصالات تیپ
۷۰,۰۰۰	۱۰۰۰	—	۱۲۵۰۰۱۴	—	رابط (بست ابتدایی) لی فلت به ۱۶	
۵۴,۰۰۰	۱۰۰۰	—	۱۲۵۰۰۱۵	—	کورکن لی فلت	
۱۵۷,۰۰۰	۵۰۰	—	۱۲۶۰۰۰۱	۱۶*۱۶	شیر انشعاب	شیر انشعاب
۱۵۷,۵۰۰	۵۰۰	—	۱۲۶۰۰۰۲	۱۶*۱/۲	شیر انشعاب	
۱۳۰,۰۰۰	۵۰۰	—	۱۲۶۰۰۰۳	Tape* Tape	شیر انشعاب تیپ به تیپ	
۱۵۶,۰۰۰	۵۰۰	—	۱۲۶۰۰۰۴	۱۶* Tape	شیر انشعاب ۱۶ به تیپ	
۱۲۸,۰۰۰	۵۰۰	—	۱۲۶۰۰۰۵	۱/۲* Tape	شیر انشعاب ۱/۲* تیپ	
۱۹۹,۰۰۰	۵۰۰	—	۱۲۶۰۰۰۶	Lee Flat* Tape	شیر انشعاب لی فلت به تیپ	
۱۵۷,۰۰۰	۵۰۰	—	۱۲۶۰۰۰۷	Lee * ۱۶ Flat	شیر انشعاب لی فلت به ۱۶	
۱۶۰,۰۰۰	۵۰۰	—	۱۲۶۰۰۰۸	Lee * ۱/۲ Fla	شیر انشعاب لی فلت به ۱/۲	
۳۲,۰۰۰	۴۰۰۰	—	۱۲۵۰۰۱۵	—	واشر سفید ۱۶	واشر
۳۳,۰۰۰	۴۰۰۰	—	۱۲۵۰۰۱۶	—	واشر سفید کورکن ۱۶	
۲۴,۵۰۰	۴۰۰۰	—	۱۲۵۰۰۱۷	—	واشر مشکی ۱۶	
۲۵,۰۰۰	۴۰۰۰	—	۱۲۵۰۰۱۸	—	واشر مشکی کورکن ۱۶	

لیست قیمت از ۱۱ بهمن ۱۴۰۴



Mehr Etesal Safahan

شرکت مهر اتصال صفاهان

<< لیست قیمت موقت >>



فلنج جوشی



زانو جوشی ۹۰



زانو جوشی ۴۵

مبلغ فروش	تعداد در کیسه	تعداد در کارتن	کد	اندازه mm/inch	نام محصول	
۳۱۸,۰۰۰	۱۰۰	—	۱۰۹۰۰۰۱	۶۳*۶	فلنج جوشی	فلنج جوشی
۳۴۹,۰۰۰	۱۰۰	—	۱۰۹۰۰۰۲	۶۳*۱۰	فلنج جوشی	
۴۷۸,۰۰۰	۱۰۰	—	۱۰۹۰۰۰۳	۷۵*۶	فلنج جوشی	
۵۴۰,۰۰۰	۱۰۰	—	۱۰۹۰۰۰۴	۷۵*۱۰	فلنج جوشی	
۶۸۲,۰۰۰	۵۰	—	۱۰۹۰۰۰۵	۹۰*۶	فلنج جوشی	
۸۱۰,۰۰۰	۵۰	—	۱۰۹۰۰۰۶	۹۰*۱۰	فلنج جوشی	
۱,۰۲۴,۰۰۰	۳۰	—	۱۰۹۰۰۰۷	۱۱۰*۶	فلنج جوشی	
۱,۲۳۸,۰۰۰	۳۰	—	۱۰۹۰۰۰۸	۱۱۰*۱۰	فلنج جوشی	
۱,۰۴۶,۰۰۰	۳۰	—	۱۰۹۰۰۰۹	۱۲۵*۶	فلنج جوشی	
۱,۳۰۵,۰۰۰	۳۰	—	۱۰۹۰۰۱۰	۱۲۵*۱۰	فلنج جوشی	
۱,۸۹۹,۰۰۰	۱۲	—	۱۰۹۰۰۱۱	۱۶۰*۶	فلنج جوشی	زانو جوشی ۹۰
۲,۱۷۲,۰۰۰	۱۲	—	۱۰۹۰۰۱۲	۱۶۰*۱۰	فلنج جوشی	
۳,۴۱۲,۰۰۰	۹	—	۱۰۹۰۰۱۳	۲۰۰*۶	فلنج جوشی	
۵,۰۱۰,۰۰۰	۹	—	۱۰۹۰۰۱۴	۲۰۰*۱۰	فلنج جوشی	
۶,۵۱۶,۰۰۰	۵	—	۱۰۹۰۰۱۵	۲۵۰*۶	فلنج جوشی	
۷,۹۶۷,۰۰۰	۵	—	۱۰۹۰۰۱۶	۲۵۰*۱۰	فلنج جوشی	
۹۵۷,۰۰۰	۲۰	—	۱۴۰۰۰۰۱	۹۰*۶	زانو ۹۰ جوشی	
۱,۲۲۱,۰۰۰	۲۰	—	۱۴۰۰۰۰۲	۹۰*۱۰	زانو ۹۰ جوشی	
۱,۹۵۳,۰۰۰	۱۰	—	۱۴۰۰۰۰۳	۱۱۰*۶	زانو ۹۰ جوشی	
۲,۴۸۵,۰۰۰	۱۰	—	۱۴۰۰۰۰۴	۱۱۰*۱۰	زانو ۹۰ جوشی	
۲,۱۵۳,۰۰۰	۶	—	۱۴۰۰۰۰۵	۱۲۵*۶	زانو ۹۰ جوشی	زانو جوشی ۴۵
۲,۹۰۳,۰۰۰	۶	—	۱۴۰۰۰۰۶	۱۲۵*۱۰	زانو ۹۰ جوشی	
۴,۳۷۰,۰۰۰	۴	—	۱۴۰۰۰۰۷	۱۶۰*۶	زانو ۹۰ جوشی	
۵,۸۷۰,۰۰۰	۴	—	۱۴۰۰۰۰۸	۱۶۰*۱۰	زانو ۹۰ جوشی	
۷,۸۱۰,۰۰۰	۴	—	۱۴۰۰۰۰۹	۲۰۰*۶	زانو ۹۰ جوشی	
۹,۶۳۰,۰۰۰	۴	—	۱۴۰۰۰۱۰	۲۰۰*۱۰	زانو ۹۰ جوشی	
۶۶۱,۰۰۰	۲۵	—	۱۵۰۰۰۰۱	۹۰*۶	زانو ۴۵ جوشی	
۹۷۵,۰۰۰	۲۵	—	۱۵۰۰۰۰۲	۹۰*۱۰	زانو ۴۵ جوشی	
۱,۲۷۳,۰۰۰	۱۵	—	۱۵۰۰۰۰۳	۱۱۰*۶	زانو ۴۵ جوشی	
۱,۶۹۹,۰۰۰	۱۵	—	۱۵۰۰۰۰۴	۱۱۰*۱۰	زانو ۴۵ جوشی	
۱,۶۹۰,۰۰۰	۸	—	۱۵۰۰۰۰۵	۱۲۵*۶	زانو ۴۵ جوشی	
۲,۳۷۰,۰۰۰	۸	—	۱۵۰۰۰۰۶	۱۲۵*۱۰	زانو ۴۵ جوشی	
۳,۱۷۰,۰۰۰	۵	—	۱۵۰۰۰۰۷	۱۶۰*۶	زانو ۴۵ جوشی	
۴,۲۳۰,۰۰۰	۵	—	۱۵۰۰۰۰۸	۱۶۰*۱۰	زانو ۴۵ جوشی	
۶,۳۷۷,۰۰۰	۴	—	۱۵۰۰۰۰۹	۲۰۰*۶	زانو ۴۵ جوشی	
۷,۹۳۰,۰۰۰	۴	—	۱۵۰۰۰۱۰	۲۰۰*۱۰	زانو ۴۵ جوشی	



Mehr Etesal Safahan

شرکت مهر اتصال صفاهان

<< لیست قیمت موقت >>



سه راه جوشی



سه راه تبدیل جوشی

نام محصول	اندازه mm/inch	کد	تعداد در کارتن	تعداد در کیسه	مبلغ فروش
سه راه جوشی	۹۰*۶	۱۶۰۰۰۱	—	۱۲	۱,۳۹۳,۰۰۰
سه راه جوشی	۹۰*۱۰	۱۶۰۰۰۲	—	۱۲	۱,۸۷۱,۰۰۰
سه راه جوشی	۱۱۰*۶	۱۶۰۰۰۳	—	۴	۱,۹۶۳,۰۰۰
سه راه جوشی	۱۱۰*۱۰	۱۶۰۰۰۴	—	۴	۲,۸۲۸,۰۰۰
سه راه جوشی	۱۲۵*۶	۱۶۰۰۰۵	—	۴	۲,۷۳۰,۰۰۰
سه راه جوشی	۱۲۵*۱۰	۱۶۰۰۰۶	—	۴	۳,۸۸۸,۰۰۰
سه راه جوشی	۱۶۰*۶	۱۶۰۰۰۷	—	۴	۴,۸۹۷,۰۰۰
سه راه جوشی	۱۶۰*۱۰	۱۶۰۰۰۸	—	۴	۶,۸۳۳,۰۰۰
سه راه جوشی	۲۰۰*۶	۱۶۰۰۰۹	—	۲	۸,۹۳۰,۰۰۰
سه راه جوشی	۲۰۰*۱۰	۱۶۰۰۰۸	—	۲	۱۲,۵۰۰,۰۰۰
سه راه تبدیل جوشی (۶بار)	۱۱۰*۹۰*۱۱۰	۱۷۰۰۰۱	—	۴	۱,۷۴۵,۰۰۰
سه راه تبدیل جوشی (۱۰بار)	۱۱۰*۹۰*۱۱۰	۱۷۰۰۰۲	—	۴	۲,۵۵۵,۰۰۰
سه راه تبدیل جوشی (۶بار)	۱۲۵*۹۰*۱۲۵	۱۷۰۰۰۳	—	۴	۲,۴۲۹,۰۰۰
سه راه تبدیل جوشی (۱۰بار)	۱۲۵*۹۰*۱۲۵	۱۷۰۰۰۴	—	۴	۳,۵۱۸,۰۰۰
سه راه تبدیل جوشی (۶بار)	۱۲۵*۱۱۰*۱۲۵	۱۷۰۰۰۵	—	۴	۲,۴۲۹,۰۰۰
سه راه تبدیل جوشی (۱۰بار)	۱۲۵*۱۱۰*۱۲۵	۱۷۰۰۰۶	—	۴	۳,۵۱۸,۰۰۰
سه راه تبدیل جوشی (۶بار)	۱۶۰*۹۰*۱۶۰	۱۷۰۰۰۷	—	۴	۴,۷۹۰,۰۰۰
سه راه تبدیل جوشی (۱۰بار)	۱۶۰*۹۰*۱۶۰	۱۷۰۰۰۸	—	۴	۶,۱۶۹,۰۰۰
سه راه تبدیل جوشی (۶بار)	۱۶۰*۱۱۰*۱۶۰	۱۷۰۰۰۹	—	۴	۴,۷۹۰,۰۰۰
سه راه تبدیل جوشی (۱۰بار)	۱۶۰*۱۱۰*۱۶۰	۱۷۰۰۱۰	—	۴	۶,۱۶۹,۰۰۰
سه راه تبدیل جوشی (۶بار)	۱۶۰*۱۲۵*۱۶۰	۱۷۰۰۱۱	—	۴	۴,۷۹۰,۰۰۰
سه راه تبدیل جوشی (۱۰بار)	۱۶۰*۱۲۵*۱۶۰	۱۷۰۰۱۲	—	۴	۶,۱۶۹,۰۰۰
سه راه تبدیل جوشی (۶بار)	۲۰۰*۹۰*۲۰۰	۱۷۰۰۱۳	—	۲	۸,۷۳۰,۰۰۰
سه راه تبدیل جوشی (۱۰بار)	۲۰۰*۹۰*۲۰۰	۱۷۰۰۱۴	—	۲	۱۱,۲۶۸,۰۰۰
سه راه تبدیل جوشی (۶بار)	۲۰۰*۱۱۰*۲۰۰	۱۷۰۰۱۵	—	۲	۸,۷۳۰,۰۰۰
سه راه تبدیل جوشی (۱۰بار)	۲۰۰*۱۱۰*۲۰۰	۱۷۰۰۱۶	—	۲	۱۱,۲۶۸,۰۰۰
سه راه تبدیل جوشی (۶بار)	۲۰۰*۱۲۵*۲۰۰	۱۷۰۰۱۷	—	۲	۸,۷۳۰,۰۰۰
سه راه تبدیل جوشی (۱۰بار)	۲۰۰*۱۲۵*۲۰۰	۱۷۰۰۱۸	—	۲	۱۱,۲۶۸,۰۰۰
سه راه تبدیل جوشی (۶بار)	۲۰۰*۱۶۰*۲۰۰	۱۷۰۰۱۹	—	۲	۸,۷۳۰,۰۰۰
سه راه تبدیل جوشی (۱۰بار)	۲۰۰*۱۶۰*۲۰۰	۱۷۰۰۲۰	—	۲	۱۱,۲۶۸,۰۰۰

سه راه جوشی

سه راه تبدیل جوشی